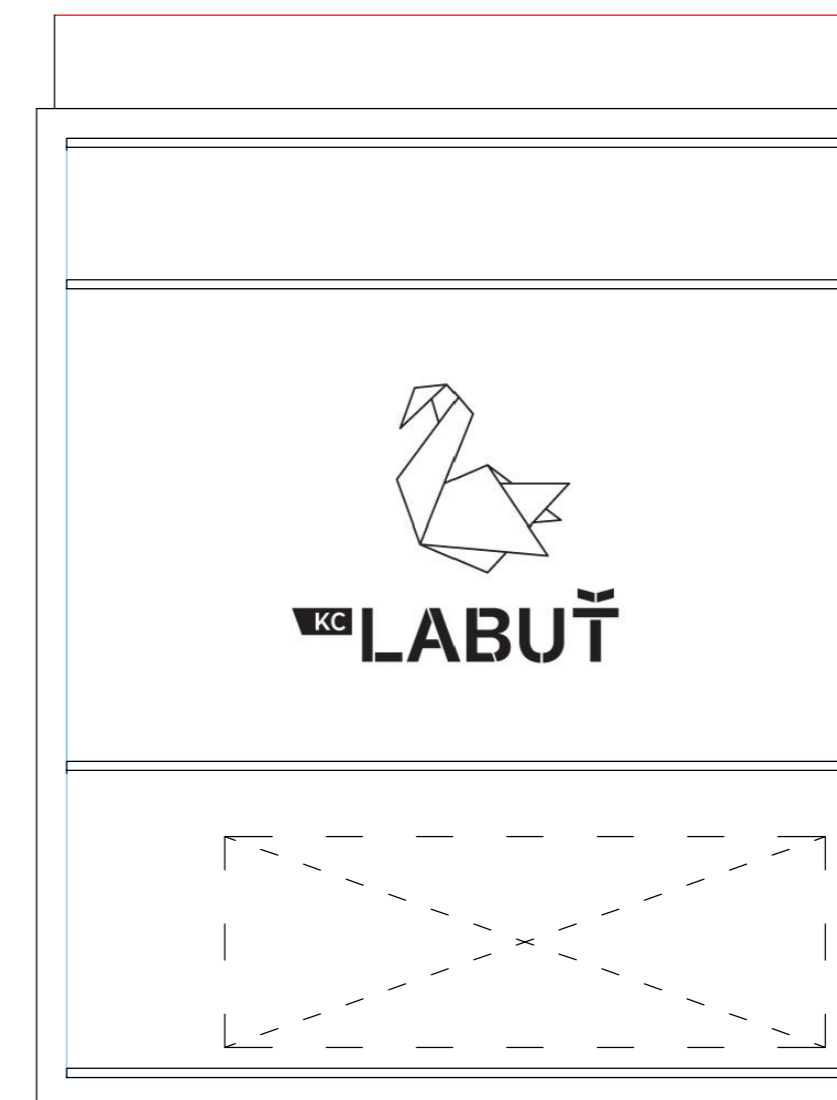


SKLENĚNÁ STĚNA S LOGEM



NÁZEV AKCE:	REKONSTRUKCE INTERIÉRU KC LABUŤ V ŘÍČANECH 17. LISTOPADU 214/14 251 01 ŘÍČANY
© MYNYMY architects s.r.o. AUTORSKÁ PRÁVA VYHRAZENA	
INVESTOR:	MĚSTO ŘÍČANY MASARYKOVO NÁM. 53/40 251 01 ŘÍČANY
GENERÁLNÍ PROJEKTANT:	MYNYMY architects MYNYMY architects s.r.o. NA SPOJCE 610/6, 101 00 PRAHA 10 - VRŠOVICE E: ATELIER@MYNYMY.CZ W: WWW.MYNYMY.CZ
PROJEKTANT ČÁSTI:	MYNYMY architects s.r.o. NA SPOJCE 610/6, 101 00 PRAHA 10 - VRŠOVICE E: ATELIER@MYNYMY.CZ W: WWW.MYNYMY.CZ
ČÁST:	ARCHITEKTONICKÉ A STAVEBNÉ TECHNICKÉ ŘEŠENÍ
NÁZEV VÝKRESU:	PŮDORYS CHODBY 1.NP PROSVĚTLENÉ LOGO
DRUH DOKUMENTACE:	PRO VÝBĚR DODAVATELE
DATUM:	12/2015
MĚŘÍTKO:	1:25
Č. PARÉ:	OZNAČ. DOKUMENTU - REVIZE:

POZNÁMKY:

- POZN. 1 - SKLO DESKA 3 KS 2570x460 mm, 2590x1570 mm, 2570x1010 mm VŠE tl. 10 mm,
LEPENÉ KALENÉ 5+5 mm
DIGITÁLNÍ POTISK SKLA IMITACE SATINÁTO - VYNECHANÉ ČIRÉ LOGO LABUŤ
- POZN. 2 - STŘEDNÍ ČÁST PROSVĚTLENÉ SKLENĚNÉ PLOCHY LED PÁSKAMI BUDE PO OBVODĚ OHRANIČENA RÁMEM Z OCELOVÉHO PLECHU TL. 2 mm PROTI PRONIKÁNÍ SVĚTLA DO SOUSEDNÍCH ČÁSTÍ. RÁM BUDE
ŠÍŘKY cca 230 mm - NUTNÉ DOMĚŘIT
- POZN. 3 - KOTVENÍ SKLENĚNÝCH TABULÍ BUDE POMOCÍ KOTEVNÍ PROFILŮ POHLEDOVÁ VÝŠKA 30 mm NA KAŽDÝ PROFIL BUDOU NAVAŘENY 4 TRNY ϕ 30 mm NA DRUHÉ STRANĚ NAVAŘENÉ NA OCELOVÉ PODLOŽKY PRO
KOTVENÍ DO ZDI. SKLO BUDE V PROFILU USAZENÉ PŘES DEMONTOVATELNÉ SILIKONOVÉ TRANSPARENTNÍ TĚSNĚNÍ. POVRCHOVÁ ÚPRAVA KOTEVNÍCH PROFILŮ MEZI SKLEM BROUŠENÝ NEREZ.
- POZN. 4 - LED PÁSKY OD SEBE BUDOU VZDÁLENY MAXIMÁLNĚ 150 mm POUŽITY BUDOU LED PÁSKY S MINIMÁLNÍM POČTEM DIOD 100 KS NA 1m VÝKON 9,6 W NA 1m ODSTÍN TEPLÁ BÍLÁ.

- DODAVATEL PŘED ZHOTOVENÍM PŘIPRAVÍ VÝROBNÍ DOKUMENTACI, KTEROU MUSÍ SCHVÁLIT SCHVÁLIT AUTOR PROJEKTU A INVESTOR!
- VEŠKEROU BAREVNOST, ROZMĚRY A ČLENĚNÍ SKLENĚNÉ PLOCHY S LOGEM, JE NUTNO NECHAT SCHVÁLIT ARCHITEKTEM PROJEKTU A INVESTOREM PŘED OBJEDNÁNÍM!
- ROZMĚRY VEŠKERÝCH PRVKŮ NUTNO PŘED VÝROBOU OVĚŘIT DLE SKUTEČNÉHO STAVU NA MÍSTĚ SAMÉM.
- VZHLEDEM K CHARAKTERU STAVBY (REKONSTRUKCE) JE NUTNÉ VEŠKERÉ ROZMĚRY PRŮBĚŽNĚ OVĚŘOVAT PŘÍMO NA STAVBĚ A ODLIŠNÉ SKUTEČNOSTI KONZULTOVAT SE ZODPOVĚDNÝM PROJEKTANTEM!!!